



إدارة الموارد البشرية

175 Forest Street  
Waltham, MA 02452

---

التسجيل المفتوح:  
من ٢٨ أكتوبر حتى ٨ نوفمبر ٢٠٢٤

يقترب سريعاً موعد "التسجيل المفتوح"، لذا تأكد من تحديد هذه التواريخ في تقويمك وانتظر إتاحة المواد والموارد التالية:

- تحديث مزايا التسجيل المفتوح لعام ٢٠٢٥: يقدم كل المعلومات اللازم معرفتها قبل التسجيل، وستتلقى هذا المستند مباشرة من خلال بريدك الإلكتروني الخاص بجامعة Bentley University.
- دليل مزايا الموظفين ومعلومات إضافية عن المزايا لعام ٢٠٢٥: يمكنك الرجوع إليهما من خلال زيارة صفحة "التسجيل المفتوح" على الويب.
- ساعات عمل الفريق المعني بمزايا جامعة Bentley: تتوفر هذه المواعيد لمساعدتك في معرفة كيفية الوصول إلى الموارد اللازمة والإجابة عن استفساراتك.

## أخبار التسجيل في مزايا عام ٢٠٢٥

التسجيل المفتوح:  
من ٢٨ أكتوبر حتى  
٨ نوفمبر ٢٠٢٤

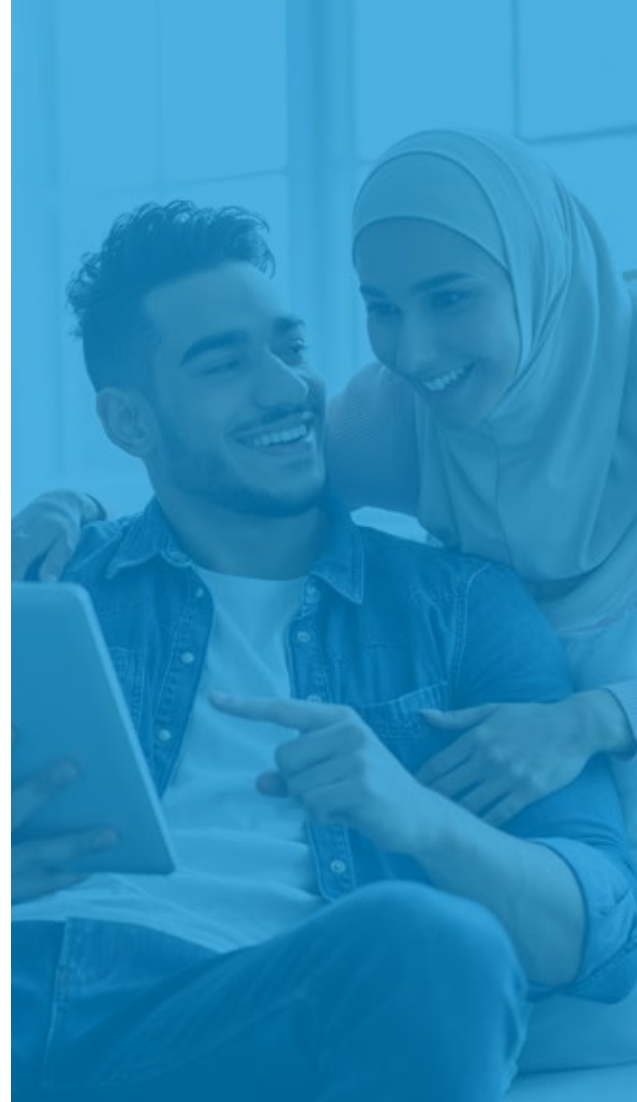
تمنح مزايا جامعة Bentley دعماً شاملاً في كل مراحل الحياة. نلزم مراجعة خياراتك للتأكد من حصولك أنت وأسرتك على التغطية اللازمة لعام ٢٠٢٥.

# فترة "التسجيل المفتوح" ستبدأ قريباً لهذا العام من ٨

## مزايا جديدة

سنضيف الموارد الموضحة أدناه مجاناً لتقديم دعم أفضل لك ولأسرتك:

- **تطبيق MyBenefitsApp من جامعة Bentley** يوفر لك إمكانية الوصول إلى مزايا جامعة Bentley لعام ٢٠٢٥ في أي وقت ومن أي مكان. ويمكنك الآن التعرف على تفاصيل الخطط، والنماذج، وبطاقات الهوية، والمزيد في أثناء التنقل. يمكن تحميل تطبيق MyBenefitsApp من جامعة Bentley خلال فترة "التسجيل المفتوح".
- **خدمات الدعم من برنامج Medicare** تقدم مساعدة مجانية لموظفي جامعة Bentley وأفراد أسرهم الذين يقترب موعد تأهلهم للاشتراك في برنامج Medicare و/أو المؤهلين للاشتراك فيه بالفعل. احصل على توجيهات مخصصة لمعرفة خيارات التغطية الصحية المتاحة.
- **برنامج "مكافآت رعاية مرضى السكري" (Diabetes Care Rewards, DCR)** المتاح من شركة Abacus Health Solutions سيحل محل برنامج "إدارة مرض السكري" (Diabetes Management Program) المتاح من شركتي OptumRx® و Livongo. ويوفر هذا البرنامج حوافز مالية للمرضى من أجل الحصول على رعاية قائمة على الدليل الطبي المثبت في الوقت المناسب، وتنظيم مواعيد تناول أدويةهم.
- **المخصصات التكميلية للعجز طويل الأجل** ستمنحها شركة تأمين جديدة. لمعرفة كل التفاصيل، يرجى الرجوع إلى "تحديث مزايا التسجيل المفتوح لعام ٢٠٢٥" (سيُتاح قريباً!).



## ٢ أكتوبر حتى ٨ نوفمبر

### مزايا تغيرت

تلتزم جامعة Bentley بتقديم تغطية صحية عالية الجودة وتقليل ارتفاع تكاليف الرعاية الصحية للموظفين. وستستمر جامعة Bentley في دفع معظم تكاليف الخطة الطبية للموظفين وستزيد مساهمتها في تغطيتك بنسبة ٥٪ في العام القادم. ومع ذلك، ستزيد أقساط التأمين الصحي للموظفين بنسبة ٥٪ في عام ٢٠٢٥. سيعتمد المبلغ المحدد بالدولار على الخطة الصحية التي تختارها، ومع ذلك، سيبلغ متوسط الزيادة حوالي ١٣ دولارًا لكل موظف شهريًا، علمًا بأنه لن تطرأ أي تغييرات على كل تغطيات الخطط الطبية الأخرى.

### مزايا لم تتغير

لن تطرأ أي تغييرات على تغطية الخطة وتكاليفها بالنسبة للمزايا والبرامج التالية:

- مزايا خدمات طب الأسنان
- مزايا خدمات طب العيون
- التأمين على الحياة والمزايا الطوعية



سيكون "تحديث مزايا التسجيل المفتوح لعام ٢٠٢٥" متاحًا قريبًا. يجب إكمال التسجيل النهائي بحلول ٨ نوفمبر.

تعرف على المزايا الجديدة والمزايا التي تغيرت، وسجل من خلال موقع Workday.

للاطلاع على هذه المعلومات باللغة الإسبانية أو الكريولية الهايتية أو البرتغالية أو الفرنسية أو المغربية/العربية، تفضل بزيارة <https://flimp.live/Bentley-Benefits-Translations> أو امسح رمز الاستجابة السريعة (QR).

