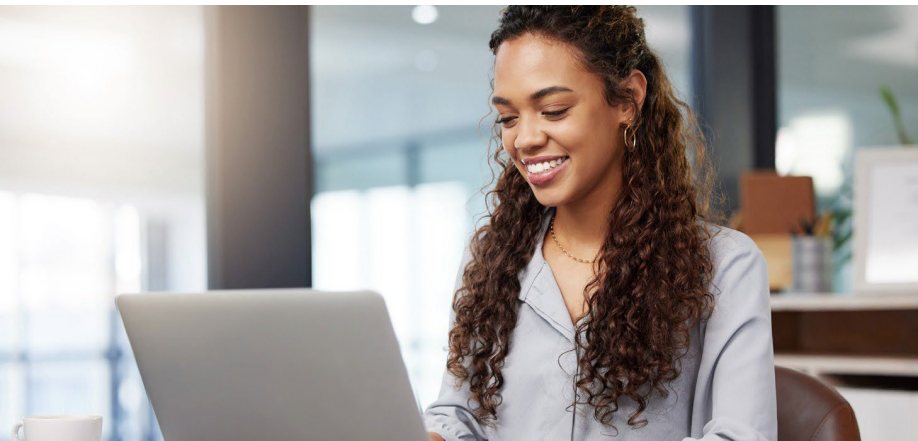


# Cómo contactar un abogado de la red



Una vez que esté inscrito en MetLife Legal Plans, estas son **tres maneras** en las que puede contactar un abogado de la red:

## 1 → Panel para miembros

Inicie sesión en [members.legalplans.com](https://members.legalplans.com) para acceder al directorio de abogados. La información de contacto del abogado figura en el directorio, para que usted pueda comunicarse y programar una cita. **Esta función está disponible las 24 horas, los 7 días de la semana.**

## 2 → Centro de atención al cliente

Llame al Centro de atención al cliente (CSC) al **1-800-821-6400** para obtener ayuda sobre cómo encontrar un abogado. También puede solicitar que le programen su primera cita. **El CSC está disponible de lunes a viernes, de 8:00 a.m. a 8:00 p. m., hora estándar del este.**



¿Quiere que alguien programe su cita con el abogado?

**Llame al CSC.**

## 3 → Función Ask an Attorney (Preguntar a un abogado)

Si tiene una pregunta legal, puede enviarla por correo electrónico y recibir una respuesta de un abogado de su jurisdicción en un plazo de 48 horas. Para usar esta función, haga clic en su nombre en la parte superior derecha del panel de control y seleccione Ask an Attorney (Preguntar a un abogado). **Esta función está disponible las 24 horas, los 7 días de la semana.**

- No tiene **copagos, deducibles, períodos de espera ni formularios de reclamo** cuando usa un abogado de la red.
- Los abogados de la red están disponibles para **revisión ilimitada de documentos y consultas** sobre cualquier asunto legal.

### • • • ¿Qué es una Identificación de elegibilidad?

Su **Identificación de elegibilidad** es un identificador único. Désele a su abogado cuando tenga un asunto legal. Encuéntrelo haciendo clic en su nombre en la parte superior derecha del panel de control de los miembros.



## ¿Tiene más preguntas?

Comuníquese con el Centro de atención al cliente para obtener información sobre la cobertura de su plan y las opciones para ponerse en contacto con un abogado fuera de la red.

Le pedimos que informe a los representantes del CSC de cualquier asistencia que necesite a lo largo de su asunto legal. **Esto incluye: comunicaciones con abogados, preguntas sobre la cobertura o cómo funciona nuestro proceso.** Contamos con un equipo interno de abogados que gestionan la red y son responsables de las expectativas y el código de conducta de los abogados de la red.

Planes legales grupales administrados por MetLife Legal Plans, Inc., Cleveland, Ohio. En California, esta entidad funciona bajo el nombre de MetLife Legal Insurance Services. En determinados estados, dichos planes se ofrecen a través de una cobertura de seguro suscrita por Metropolitan General Insurance Company, Warwick, RI. Para conocer los detalles completos de la cobertura, llame o escriba a la compañía.